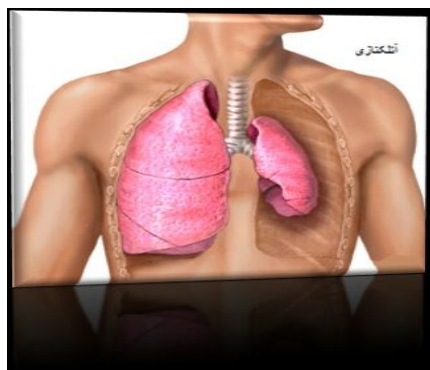




دانشگاه علوم پزشکی و خدمات بهداشتی گیلان
بیمارستان امام خمینی (ره) صومعه سرا

آتلتکتازی



گروه هدف: مددجویان مبتلا به آتلتکتازی

زیر نظر واحد آموزش سلامت

خرداد ۱۳۹۸

با خودمراقبتی صحیح از
آتلتکتازی (جمع شدن ریه)
پیشگیری کنید

منبع: ماهنامه مجله پیشگیری و ارتقای سلامت
گیرندگان خدمت و جامعه، شماره ۱۷ شهریورماه ۱۳۹۶.

نشانی تدوین کننده: شهرستان صومعه سرا- میدان
انتظام، جنب پارک ابریشم، بیمارستان امام خمینی (ره)

شماره تماس بیمارستان: ۰۱۳۴۴۳۲۳۰۴۱

شماره تماس واحد آموزش سلامت: ۰۹۰۵۰۷۵۳۱۴۶

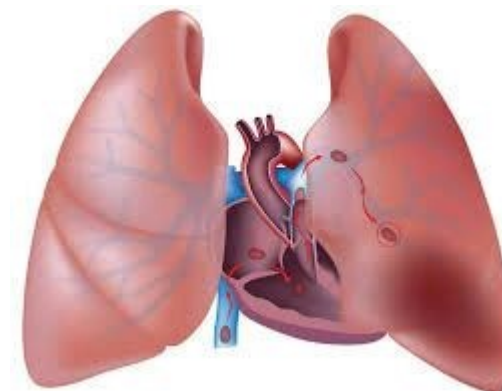
سایت بیمارستان: <http://www.gums.ac.ir/imamh>

درمان آتلتکتازی:

- ۱- درمان عامل زمینه آتلتکتازی مانند عفونت و بهبود علایم (مانند مسکن و تب بر).
- ۲- انجام فیزیوتراپی تنفسی با دمیدن در دستکش.

پیشگیری آتلتکتازی:

- ۱- تشویق بیمار به سرفه و تنفس عمیق به طور مرتب پس از عمل جراحی که در آن از بیهوشی عمومی استفاده شده است.
- ۲- جابه جایی در تخت تا حد امکان و تغییر



تشخیص آتلکتازی (جمع شدن ریه)

اگر ناحیه آتلکتازی وسیع باشد در معاینه فیزیکی کاهش صداهای تنفسی در سمع داریم. تشخیص بالینی با روشهای پاراکلینیک مانند رادیوگرافی قفسه سینه، برونکوسکوپی و سی تی تایید می شود.

عوامل افزایش دهنده خطر چیست؟

کشیدن سیگار و بیماری انسدادی مزمن ریه مثل برونشکتازی، سن بالا و مصرف داروهایی که باعث کاهش هوشیاری می شوند مثل خواب آورها، باریتوراتها و الکل.



علت های جمع شدن ریه چیست؟

آتلکتازی حاد (جمع شدن ریه) اغلب به دنبال اعمال جراحی بخصوص جراحی قفسه سینه یا شکم، کمبود سورفاکتانت در نوزادان (سندرم زجر تنفسی نوزادان)، صدمه به قفسه سینه یا شکستگی دنده ها و زخم نافذ مثلا در تصادف رانندگی، آسم، ترشحات مخاطی در اثر عفونت ریه، تومور داخل مجرا، تومور یا رگ فشارنده خارج مجرا، استنشاق جسم خارجی، فیبروز کیستیک، بزرگ شدن گره های لنفاوی و حملات آسمی که به علت های زیر ایجاد می شود:

۱- هوای سرد

۲- هوای آلوده و پر دود

۳- عفونت های تنفسی مثل سرماخوردگی

۴- مواد حساسیت زای موجود در هوا

نشانه های آتلکتازی (جمع شدن ریه) شامل موارد زیر است

۱- سرفه و درد قفسه صدري

۲- تنگی نفس و تند شدن تنفس

۳- سیانوز

۴- پایین بودن اکسیژن خون و وجود مایعات در فضای جنب.

به نام خدا

آتلکتازی (جمع شدن ریه) چیست؟

آتلکتازی انبساط ناقص یا روی هم خوابیدن حباب های ریوی، قطعه ای از ریه یا لب یا لب های ریه است. اتساع ناقص ریه ها در مواقع تولد، پیدایش حالت به هم چسبیده و بی هوا در قسمتی از ریه که ناشی از انسداد نایژه مربوط به آن و فشار خارجی است، باعث آتلکتازی می شود در این بیماری هوای موجود در بافت قسمت مبتلای ریه جذب شده و دیوارهای آن رویهم می خوابند.

